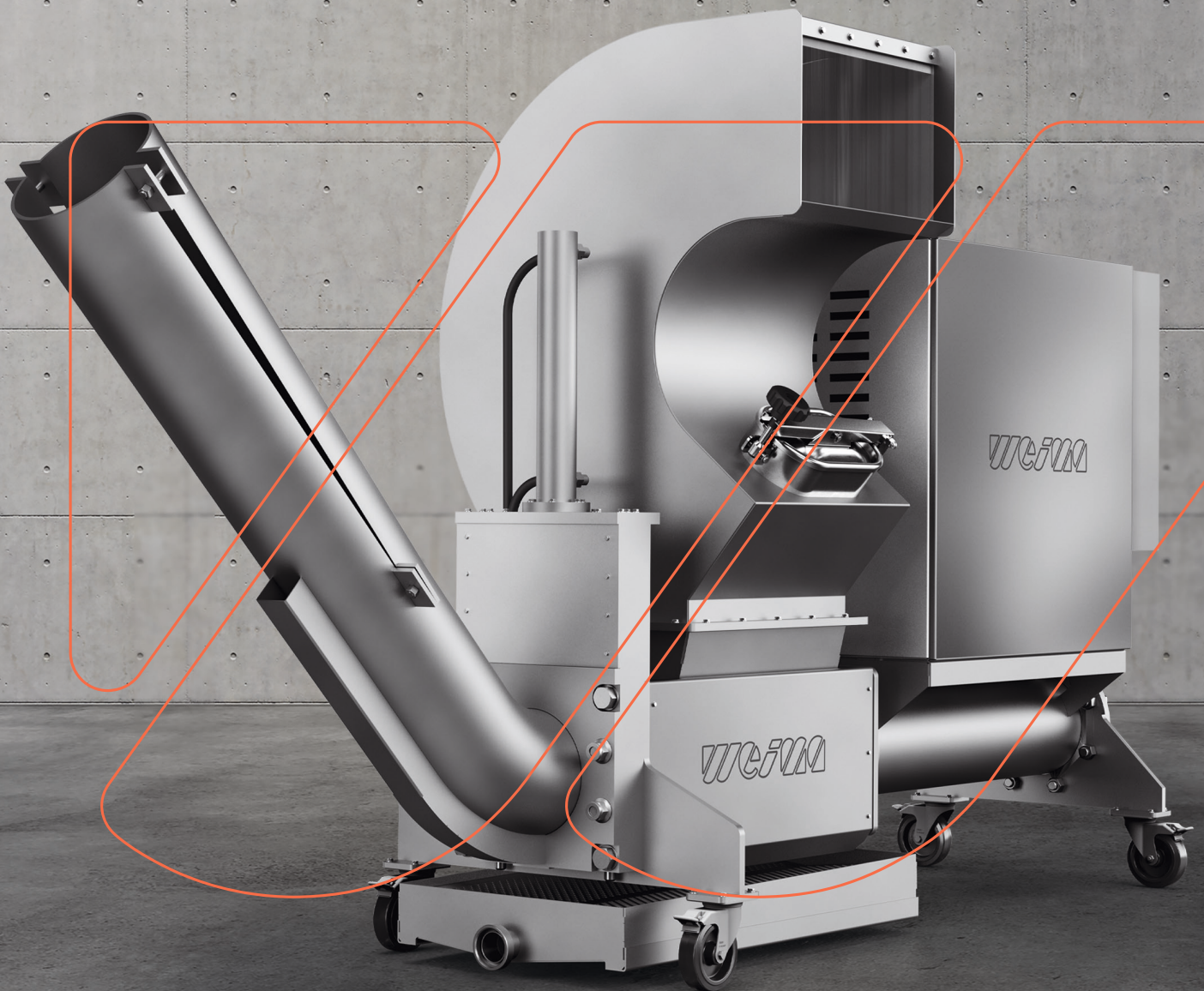


weima

ZERKLEINERN + VERDICHTEN



**WEIMA PUEHLER E SERIE
ENTWÄSSERUNGSPRESSEN**

TECHNISCHE HIGHLIGHTS



Einfache Installation und Inbetriebnahme dank Plug-and-Play Lösung

Um den Einstieg so komfortabel wie möglich zu gestalten, werden alle Pressen der PUEHLER E Serie voreingestellt und betriebsbereit als Plug-and-Play Lösung übergeben. Für die Installation bedarf es lediglich eines Strom- und Wasseranschlusses. Auf Wunsch bieten wir die Einrichtung und Inbetriebnahme der Maschine (inklusive Schulung) auch über digitale Kanäle an.



Flexible Aufstellung dank feststellbarer Rollen

Für den hochflexiblen Einsatz in Ihrem Betrieb sind die kompakten Pressen der PUEHLER E Serie auf bremsbaren Rollen an den jeweiligen Einsatzort verschiebbar und können dort direkt eingesetzt werden. Auch der temporäre Einsatz im Außenbereich ist möglich, da die Maschine nach IP 65 Standard konstruiert wurde.

SCHON GEWUSST?

Standardmäßig wird in PUEHLER Maschinen ausschließlich lebensmittelunbedenkliches Hydrauliköl verwendet. Bei Bedarf ist auch ein kundenspezifisches Hydrauliköl einsetzbar.



Einfache Bedienung und schnelle Parameteranpassung

per Siemens SPS-Steuerung

Über das Farbdisplay der eingebauten SPS-Steuerung sind Parameter (z. B. Presszeit, Presskraft) schnell angepasst. Auch die Nachpressfunktion ist bedienerfreundlich über die SPS-Steuerung einstellbar. Diese programmierbare Haltezeit ist insbesondere für das Verpressen saugfähiger Materialien erforderlich. Nur so sind dauerhaft formstabile Presslinge produzierbar.





ERHÖHTE ABWURFHÖHE DER PRESSLINGE

für flexiblen Austrag in Behälter

Durch das geneigte Austragsrohr können die geformten Presslinge erhöht ausgetragen werden – direkt in einen großen Behälter oder eine Kippmulde. So sparen Sie den Einsatz eines Förderbands. Je nach Bedarf ist das Austragsrohr gerade, nach links oder nach rechts konfigurierbar.

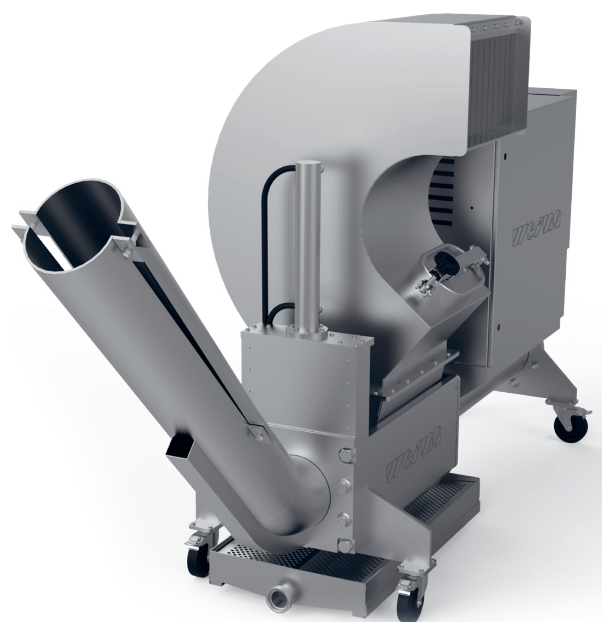
Sorgenfreier Automatikbetrieb

durch Sensoren im Einfülltrichter

Dank Füllstandsensoren im Aufgabetrichter ist die Presse automatisiert nutzbar. Die Maschine schaltet sich automatisch an, wenn ein bestimmter Füllstand im Trichter erreicht ist. Um Verschleiß an Maschinenkomponenten zu verhindern, schaltet die Maschine automatisch auf Standby, sobald eine bestimmte Füllmenge unterschritten wird.

Bereit für den Mehrschichtbetrieb durch Ölkühlung mit Wärmetauscher

Um Temperaturunterschiede im Hydrauliköl auszugleichen, verfügen PUEHLER Maschinen der E Serie über einer Ölkühlung mit Wasser im Wärmetauscher-Verfahren. So können lange Betriebszeiten ohne Ausfall sichergestellt werden. Der Wärmetauscher ist im Hydraulikgehäuse verbaut und so gegen Verschmutzungen geschützt.



TECHNISCHE HIGHLIGHTS



**Gute Zugänglichkeit
bei Reinigung und Wartung**
durch flexible Aufstellung und Wartungsluke

Dank bremsbarer Rollen sind die Maschinen der E Serie flexibel im Betrieb einsetzbar. Dies stellt einen optimalen Zugang zur Maschine auch bei der Reinigung und Wartung sicher. Eine Wartungs- und Reinigungsluke am Trichter erleichtert den Zugang zum Maschineninneren.

SCHON GEWUSST?

Wir setzen auf Langlebigkeit. Alle PUEHLER Maschinen werden aus hochwertigem Edelstahl gefertigt. Das macht sie nicht nur besonders robust, sondern auch wartungsarm und hygienisch.



**ROBUSTER
HYDRAULIKAUFBAU**
gegen Stör- und Fremdstoffe

Die wichtigsten Komponenten der Hydraulikeinheit wurden besonders großzügig ausgelegt, um auch unter Volllast stets auf einen Puffer zurückgreifen zu können. Dies führt unter anderem zu einer geringeren Wärmeentwicklung und macht die Maschine deutlich weniger anfällig für Störstoffe.

Sammeln und gezieltes Ableiten von Flüssigkeiten über die Auffangwanne

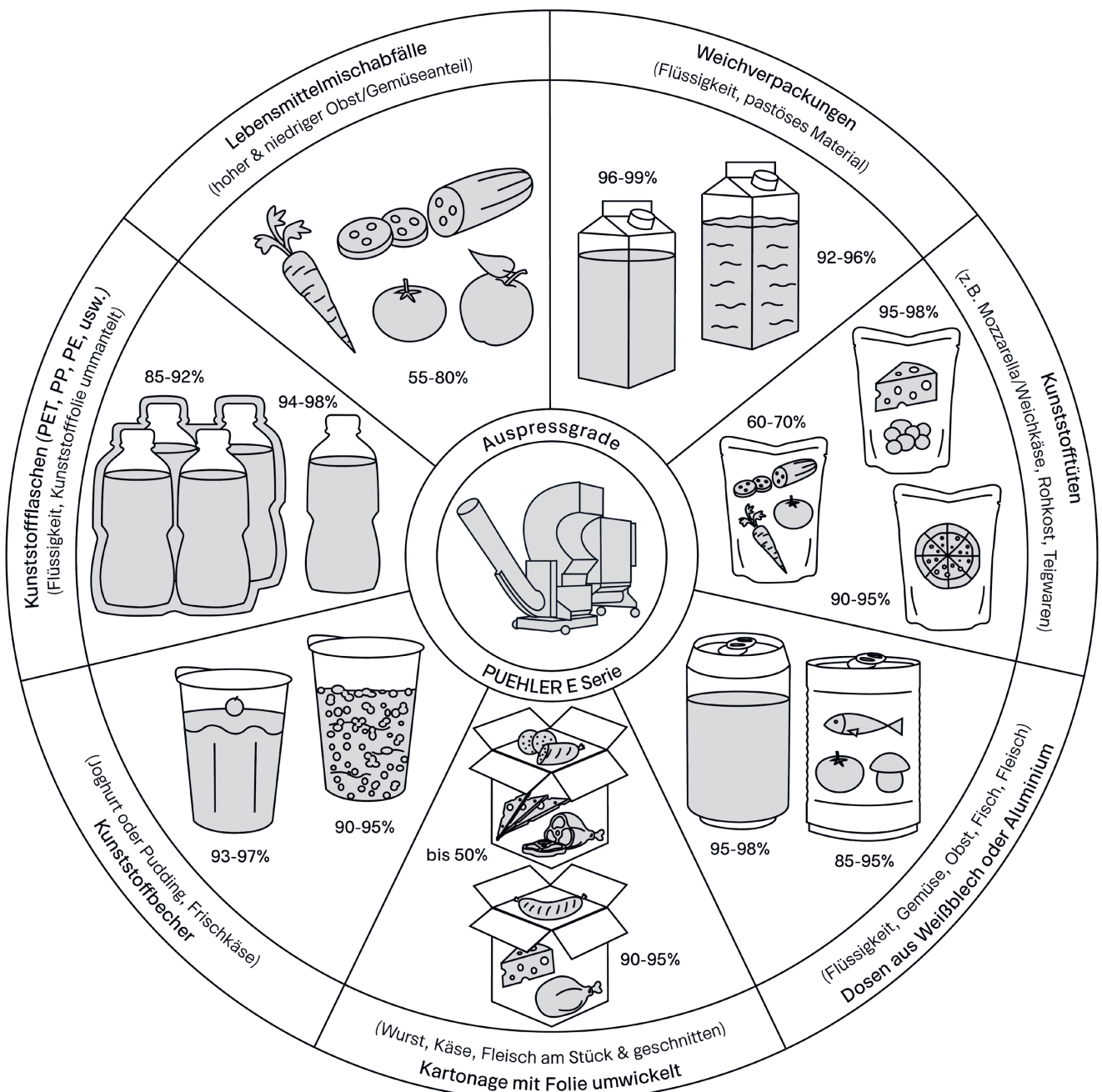
In der Auffangwanne, die unter der Presse angebracht ist, werden die ausgepressten Flüssigkeiten gesammelt. Je nach Aufstellung der Maschine laufen diese von dort direkt in einen Abfluss ab oder können mit Hilfe eines Schlauchs über die Milchrohrverschraubung abgeleitet werden.





Höchste Sicherheit bei der Befüllung durch geschwungenes Trichterdesign

Der geschwungene Einfülltrichter verhindert, dass Dosen oder andere Materialien während des Pressvorgangs durch die enorme Presskraft aus der Maschine entweichen. Darüber hinaus erleichtert die geschwungene Form die Reinigung und verhindert das unkontrollierte Herausspritzen ausgepresster Flüssigkeit aus der Befüllöffnung.



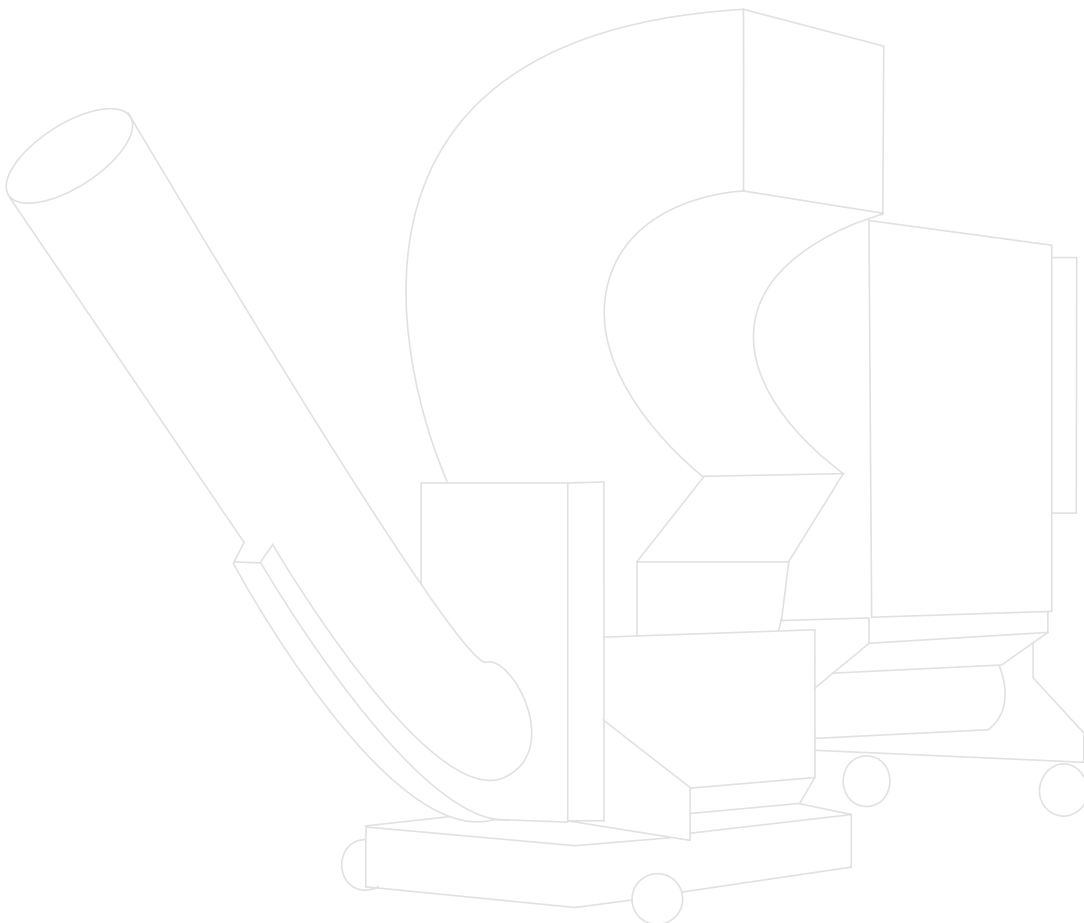
TECHNISCHE DATEN UND MASCHINENAUSSTATTUNG

Technische Daten PUEHLER E Serie

	E.200	E.300
Presslingdurchmesser [mm]	200	300
Durchsatzleistung [m ³ /h] ¹⁾	bis 2,5	bis 4
Leistung	4kW 400 V 50 Hz	5,5kW 400 V 50 Hz
Restfeuchte	3 - 30%	3 - 30%
Platzbedarf (L × B × H) [ca. mm] ²⁾	3.000 × 820 × 1.650	3.500 × 850 × 1.750

1) materialabhängig

2) detaillierte Maßangaben auf Anfrage

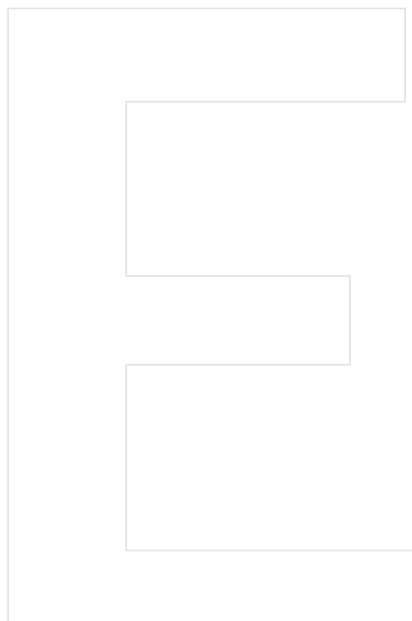


Maschinenausstattung PUEHLER E Serie

● Standard ○ Optional — Nicht verfügbar

	E:200	E:300
MATERIALAUFGABE		
Trichter 220 l	●	●
MATERIALAUSTRAG		
Auffangwanne (35 l)	●	●
Auffangwanne (120 l)	○	○
Edelstahl Kreiselpumpe (an Auffangwanne)	○	○
Edelstahlpumpe inklusive Füllstandssonde	○	○
Schneckenpumpe (an Auffangwanne)	○	○
Füllstandssensoren	○	○
Schnellkupplungen	○	○
HYDRAULIK		
Hydraulischer Pressstempel	●	●
Schneidplatte auf Pressstempel	○	○
40 l Hydrauliktank aus Aluminium	●	●
ELEKTRIK		
Schaltschrank mit Siemens SPS-Steuerung	●	●
Elektrische Aufschaltung für Zubehör	○	○

Weitere Varianten, Sonderausstattungen und technische Änderungen auf Anfrage möglich.





WEIMA Maschinenbau GmbH | weima.com

Bustadt 6-10 | 74360 Ilsfeld (Germany) | Fon: +49 (0)70 62 95 70-0 | Fax: +49 (0)70 62 95 70-92 | info@weima.com

Technische Änderungen vorbehalten | 01082021